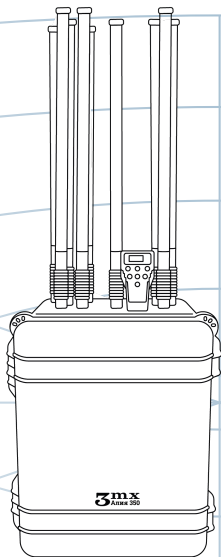


3mx



Краткое руководство пользователя **ПОДАВИТЕЛЬ БПЛА КУПОЛЬНОГО ТИПА «АЛИЯ 350»**



Оглавление

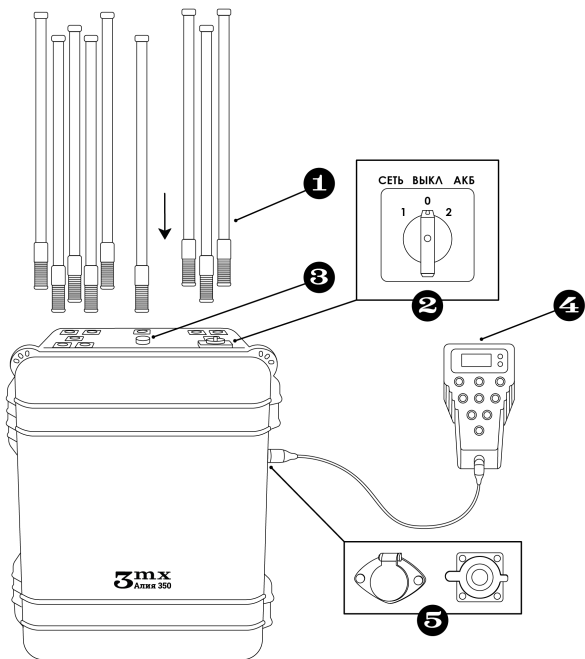
1. Назначение устройства	3
2. Внешний вид устройства	4
3. Подготовка к использованию	5
4. Использование	6
5. Контакты и поддержка	8

1. Назначение устройства

«Алиа 350» – подавитель беспилотных летательных аппаратов (далее – БПЛА) купольного типа.

Подавитель оснащен **9-ю модулями подавления** и всенаправленными антеннами, излучающими высокочастотные электромагнитные помехи. Диапазон частот подавления выбирается на пульте управления. Электромагнитные помехи блокируют частотные диапазоны, на которых происходит передача данных, управление и навигация БПЛА.

2. Внешний вид устройства



- | | |
|-------------------------------------|---|
| 1. Антенны подавителя | 4. Пульт управления каналами подавления |
| 2. Переключатель питания подавителя | 5. Разъемы питания подавителя и пульта |
| 3. Индикатор питания | |

Рис. 1. Внешний вид подавителя

3. Подготовка к использованию

1. Осмотреть подавитель на наличие механических повреждений. Если на любой из частей изделия есть нарушения целостности корпуса – его запрещается использовать.
2. Убедиться, что все антенны подавителя в наличии.
3. Осмотреть антенны на наличие механических повреждений. Если обнаружены механические повреждения – не использовать подавитель; необходимо заменить антенны на аналогичные.
4. Осмотреть кабель питания подавителя и кабель подключения пульта на наличие механических повреждений. Если обнаружены механические повреждения, необходимо заменить кабель на аналогичный.
5. Установить антенны на подавитель. **Значение частоты на антенне должно совпадать со значением частоты, выгравированной на разъеме корпуса.**
6. Подключить коммутационный кабель в соответствующие разъемы на пульте и подавителе.
7. Подключить кабель питания к подавителю.
8. Включить кабель питания в розетку (АС 230В).
9. Устройство готово к использованию.

4. Использование

ВНИМАНИЕ!
Перед включением подавителя убедитесь, что на него установлены все антенны!

1. **Включить подавитель**, повернув переключатель в положение «СЕТЬ». Когда подавитель включен, индикатор питания на корпусе устройства горит красным светом.

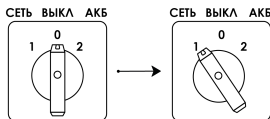


Рис. 2. Переключатель в положении «СЕТЬ».


2. На пульте управления подавителем включить необходимые частоты подавления, нажав соответствующие кнопки. В состоянии подавления кнопки фиксируются в нижнем положении «ВКЛ», вокруг кнопок горит световая индикация. Повторное нажатие на кнопку приводит ее в верхнее положение – «ВЫКЛ», и отключает световую индикацию вокруг кнопки, подавление не выполняется.



Рис. 3. Включение частот подавления на пульте.

Если частоты, на которых работает БПЛА, неизвестны, рекомендуется включить все частоты. Учитывайте, что использование всех частот подавления увеличивает потребление электроэнергии.

В процессе эксплуатации допускается сначала включить частоты подавления на пульте, нажав на необходимые кнопки, а затем включить подавитель, повернув переключатель в положение «СЕТЬ».

 **ВНИМАНИЕ!**
Не рекомендуется переводить переключатель подавителя в положение «АКБ». При снижении напряжения аккумулятора значительно ухудшается эффективность подавления.

5. Контакты и поддержка

В случае возникновения каких-либо вопросов свяжитесь со службой технической поддержки:

сайт: 3mx.ru

тел.: +7 (495) 077-04-29

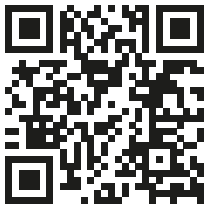
e-mail: sales@3mx.ru

Telegram: [@SUP3MX](https://t.me/SUP3MX)

Производитель 3mx



 @SUP3MX



 3MX.ru